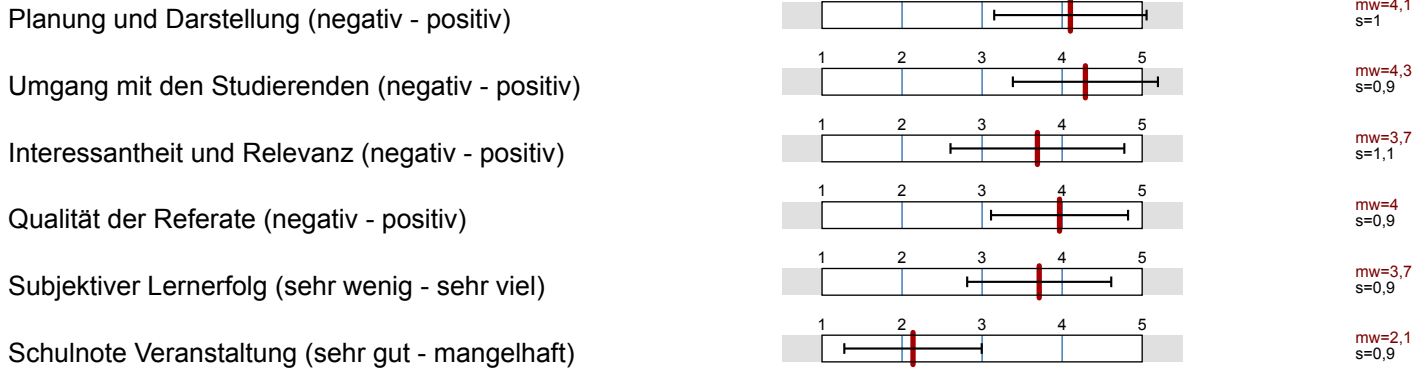




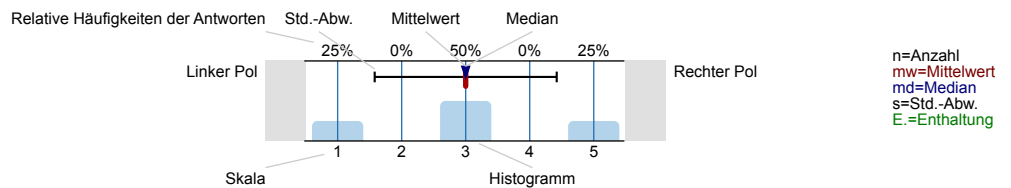
Globalwerte



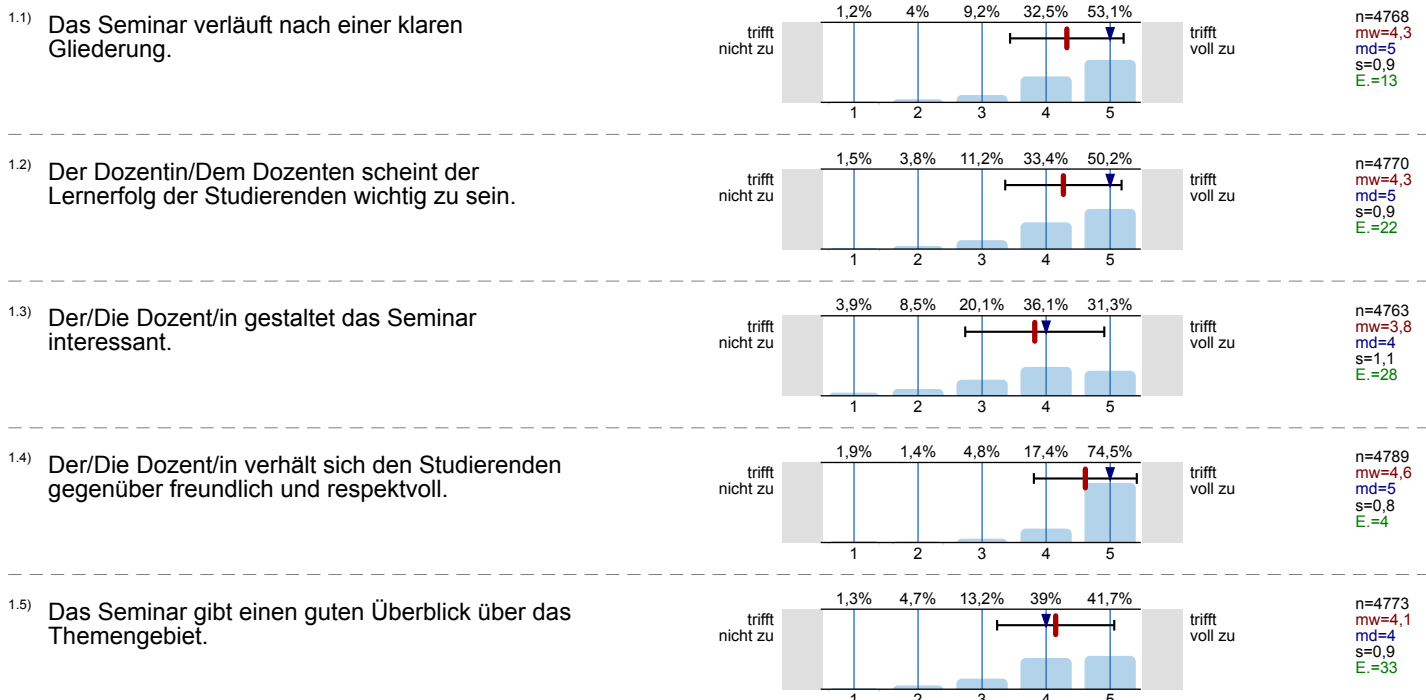
Auswertungsteil der geschlossenen Fragen

Legende

Fragetext



1. Seminar

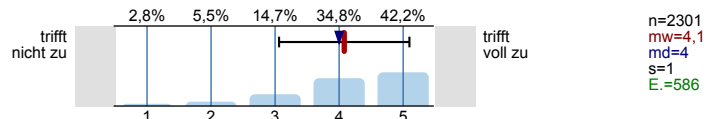


1.6)	Der/Die Dozent/in geht auf Fragen und Belange der Studierenden ausreichend ein.		n=4757 mw=4,4 md=5 s=0,9 E.=24
1.7)	Das Seminar ist eine gute Mischung aus Wissensvermittlung und Diskussion.		n=4755 mw=3,8 md=4 s=1,1 E.=40
1.8)	In dem Seminar herrscht eine gute Arbeitsatmosphäre.		n=4772 mw=3,9 md=4 s=1 E.=22
1.9)	Der/Die Dozent/in fördert mein Interesse am Themengebiet.		n=4762 mw=3,7 md=4 s=1,1 E.=42
1.10)	Die Art, wie das Seminar gestaltet ist, trägt zum Verständnis des Stoffes bei.		n=4738 mw=3,8 md=4 s=1 E.=47
1.11)	Der/Die Dozent/in vermittelt, dass die Studierenden das Gelernte auch in anderen Fächern/Bereichen brauchen können.		n=4597 mw=3,5 md=4 s=1,1 E.=184
1.12)	Der/Die Dozent/in gibt erklärende und weiterführende Informationen zu den behandelten Themen.		n=4748 mw=3,9 md=4 s=1 E.=50
1.13)	Der/Die Dozent/in verdeutlicht die Verwendbarkeit und den Nutzen des behandelten Stoffes.		n=4643 mw=3,6 md=4 s=1 E.=126
1.14)	Der/Die Dozent/in stellt Hilfsmittel (z.B. Literaturliste, Skript, Folien) zur Unterstützung des Lernens zur Verfügung.		n=4726 mw=4,3 md=5 s=1 E.=33
1.15)	Mit den Rahmenbedingungen dieser Veranstaltung (Anmeldung, Räumlichkeit, Ausstattung, Zeiteinteilung, Temperatur-, Geräuschverhältnisse etc.) bin ich zufrieden.		n=4758 mw=3,9 md=4 s=1,2 E.=18

2. Folgende Fragen gelten nur für Seminare, in denen Referate gehalten werden (sonst bitte weiter mit Frage 3.1).

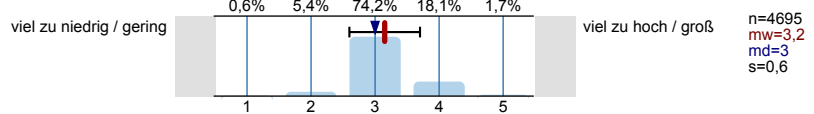
2.1)	Die Referenten/innen sind auf Fragen und Diskussionen meist gut vorbereitet.		n=2804 mw=4 md=4 s=0,8 E.=233
2.2)	Bei den meisten Referaten wird das wirklich Relevante hervorgehoben.		n=2759 mw=3,9 md=4 s=0,9 E.=209
2.3)	Die Referenten/innen stellen den Stoff meist verständlich dar.		n=2756 mw=4 md=4 s=0,8 E.=187

3.4) Mit der Betreuung meines Referates durch den/ die Seminarleiter/in (z.B. Vorbesprechung, Nachbesprechung, Feedback) bin ich sehr zufrieden.

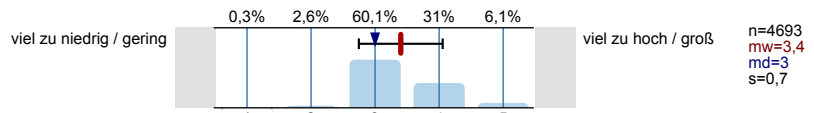


3. Gesamtbeurteilung und Arbeitsbelastung

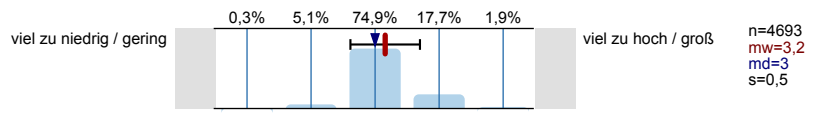
3.1) Die Schwierigkeit der Veranstaltung ist...



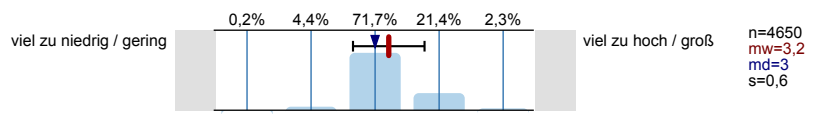
3.2) Der Stoffumfang der Veranstaltung ist...



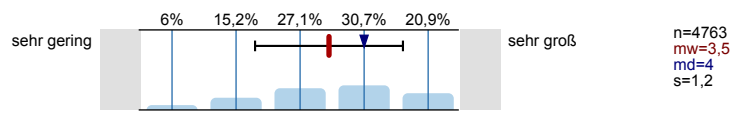
3.3) Das Tempo der Veranstaltung ist...



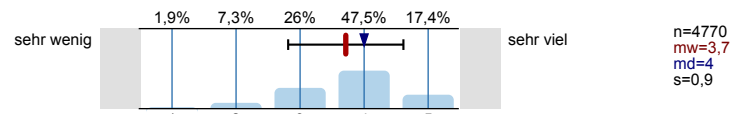
3.4) Die in dieser Veranstaltung gestellten Anforderungen sind...



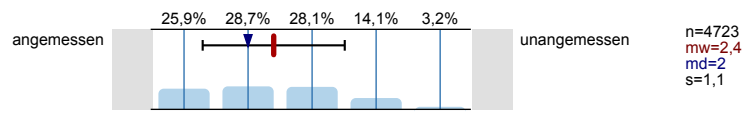
3.5) Wie groß war Ihr Interesse am Veranstaltungsthema vor Beginn der Veranstaltung?



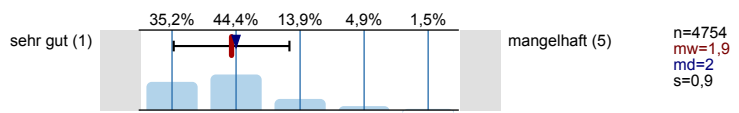
3.6) Wie viel haben Sie in dieser Veranstaltung gelernt?



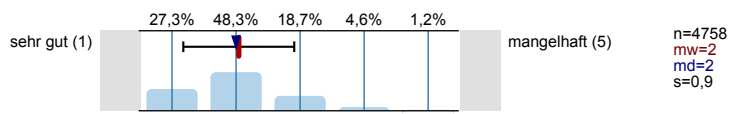
3.7) Wie beurteilen Sie den notwendigen Arbeitsaufwand für diese Veranstaltung?



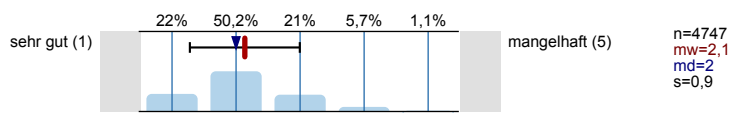
3.8) Welche "Schulnote" (1-5) würden Sie der Dozentin / dem Dozenten als Veranstaltungsleiter/ in geben?



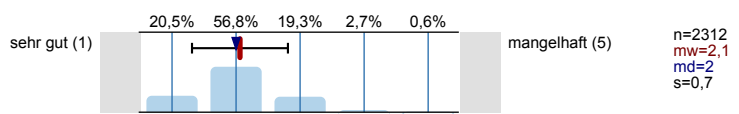
3.9) Mit welcher "Schulnote" (1-5) würden Sie die Struktur der Veranstaltung beurteilen?



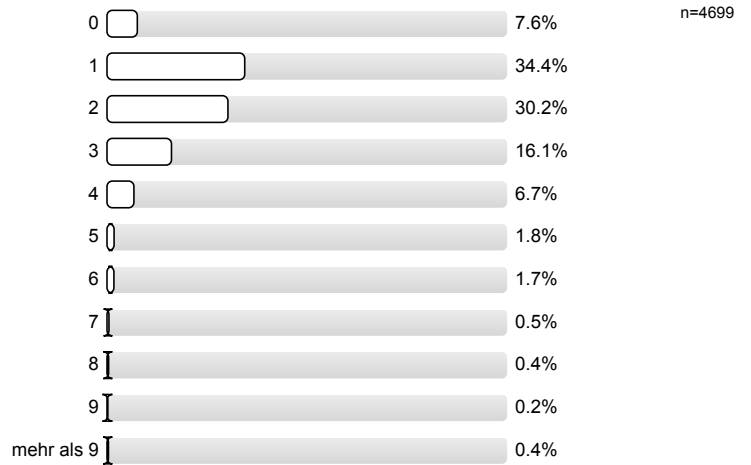
3.10) Welche "Schulnote" (1-5) würden Sie der Veranstaltung insgesamt geben?



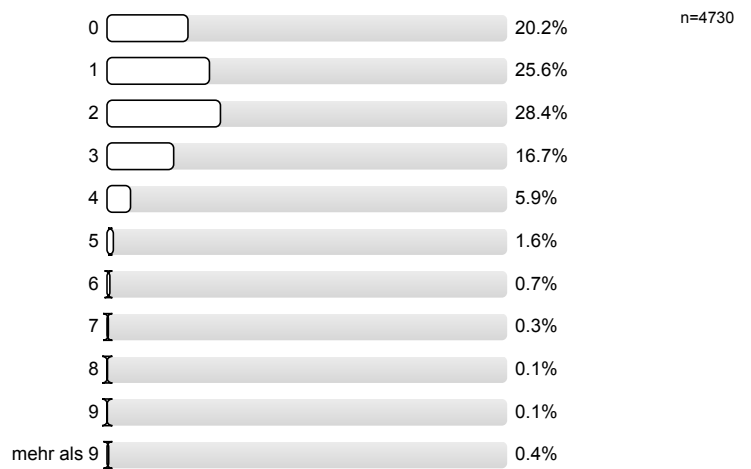
3.11) Falls Sie ein Referat gehalten haben, welche "Schulnote" (1-5) würden Sie sich für das Referat geben?



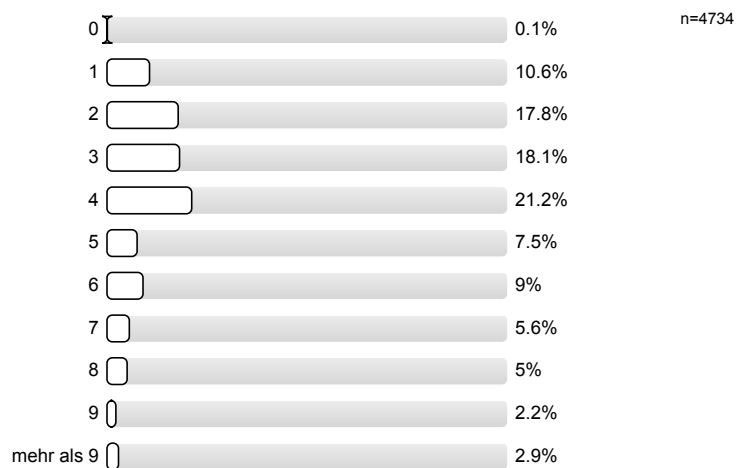
3.12) Wieviel Zeit wenden Sie im Durchschnitt pro Woche (außerhalb der Veranstaltung) für die Erarbeitung des Stoffes auf? (Angaben in Stunden; bitte runden Sie)



3.13) An wie vielen Sitzungen der Veranstaltung haben Sie gefehlt?



3.14) In welchem Fachsemester sind Sie gegenwärtig (in Ihrem ersten Hauptfach) eingeschrieben?



3.15) Was ist Ihr Geschlecht?

